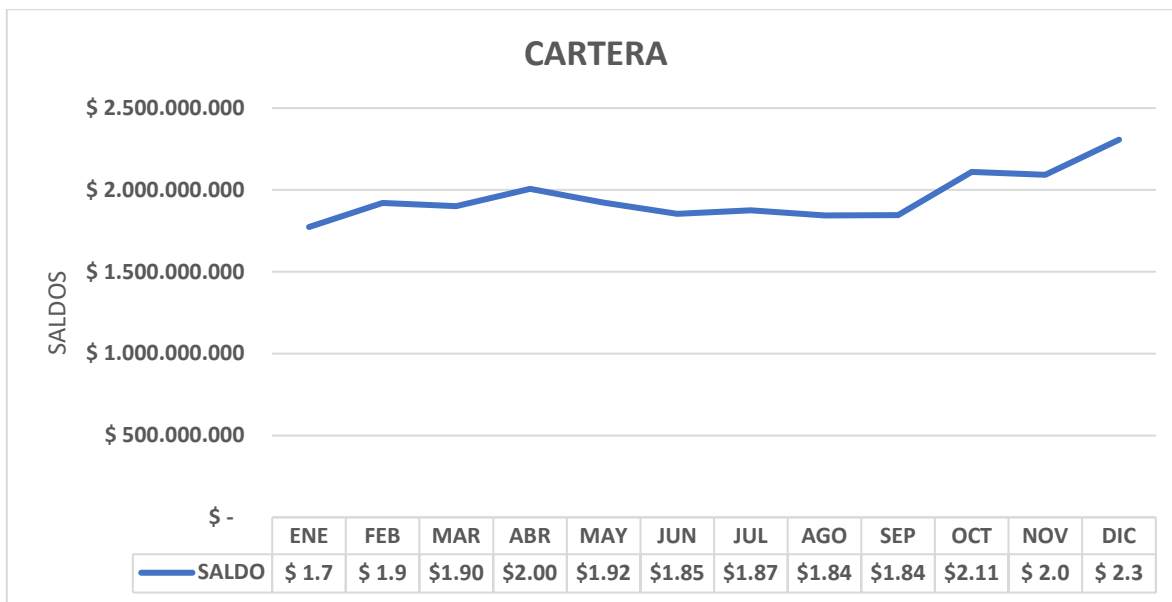


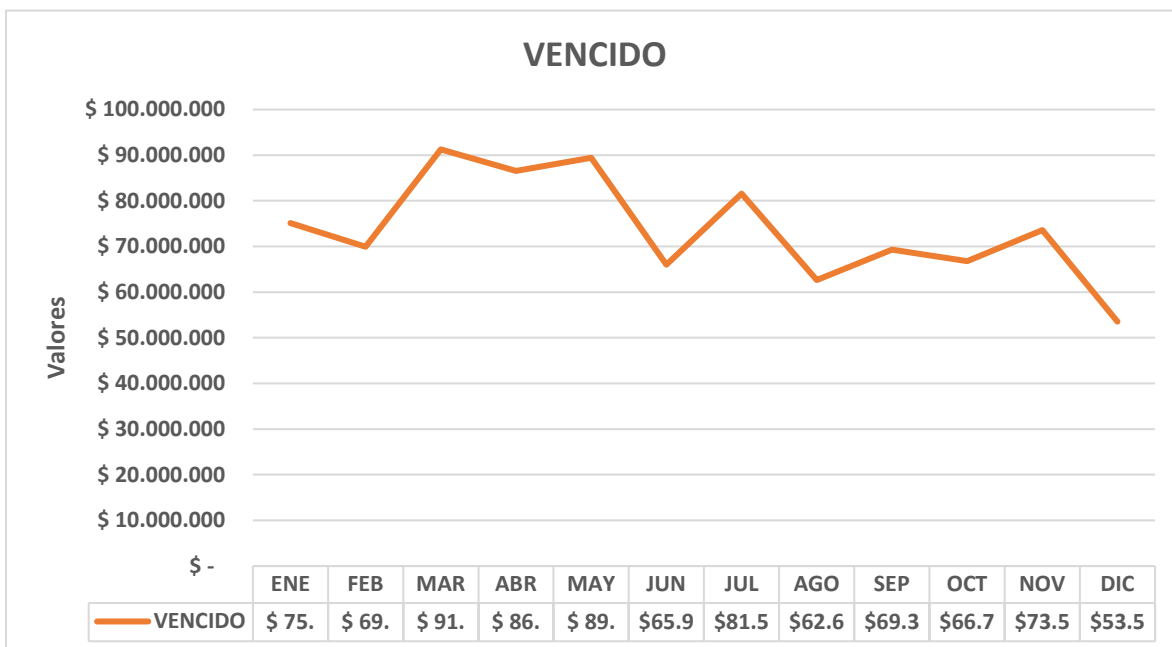


ELIMCOOP

INFORME GESTIÓN 2019



- Crecimiento de la cartera de la Cooperativa ELIMCOOP en el año 2019 es del 30%. Iniciando el año con 1,7 mil millones de pesos y terminando con 2,3 mil millones de pesos.
 - El crecimiento de la cartera en el sector solidario fue del 4,99%*
- *Fuente: <http://www.supersolidaria.gov.co/es/entidades-vigiladas/entidades-vigiladas-que-reportan-informacion-por-ano>



- Disminución de la cartera en mora del año 2019 fue del 29% iniciando el año con 75 millones y terminando con una cartera en mora de \$53 millones de pesos.



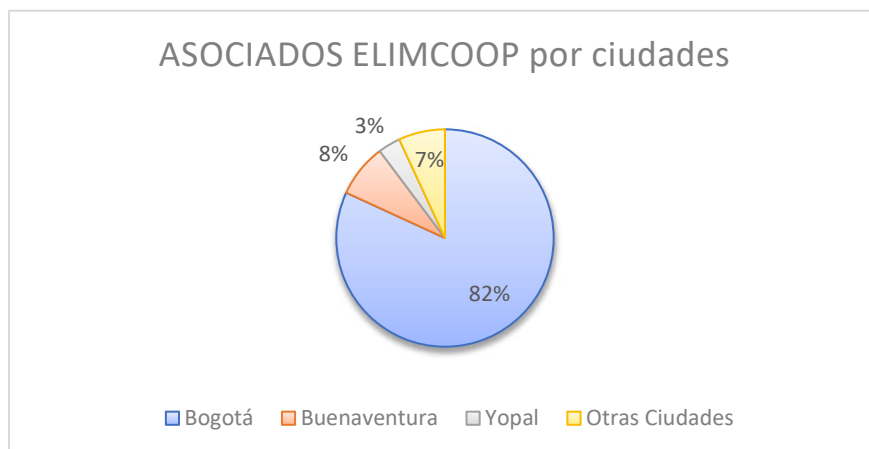
	ENE	FEB	MAR	ABR	MAY	JUN	JUL	AGO	SEP	OCT	NOV	DIC	TOTAL
PN	52	38	37	18	16	45	19	12	18	51	17	331	654
PJ	0	3	0	0	1	0	0	0	0	0	2	2	8
TOTAL	52	41	37	18	17	45	19	12	18	51	19	333	662

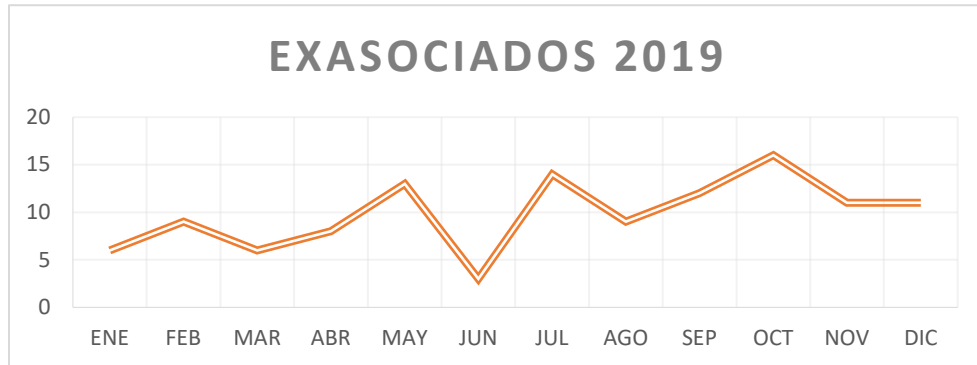
- En el mes de diciembre se logró un crecimiento de 331 afiliaciones, se realizó una estrategia de referidos, la cual logró el cumplimiento de la meta, finalizando el año 2019 con 1.201 asociados, teniendo un crecimiento del 82% en nuevos asociados.
- El sector solidario creció en nuevos asociados en el 0,9%*

*Fuente: <http://www.supersolidaria.gov.co/es/entidades-vigiladas/entidades-vigiladas-que-reportan-informacion-por-ano>

A diciembre de 2019 ELIMCOOP finalizó el año con 1.201 asociados, teniendo mayor presencia en Bogotá, Buenaventura y Yopal con los siguientes porcentajes de participación.

Bogotá	983
Buenaventura	95
Yopal	40
Otras Ciudades	83
TOTAL	1201



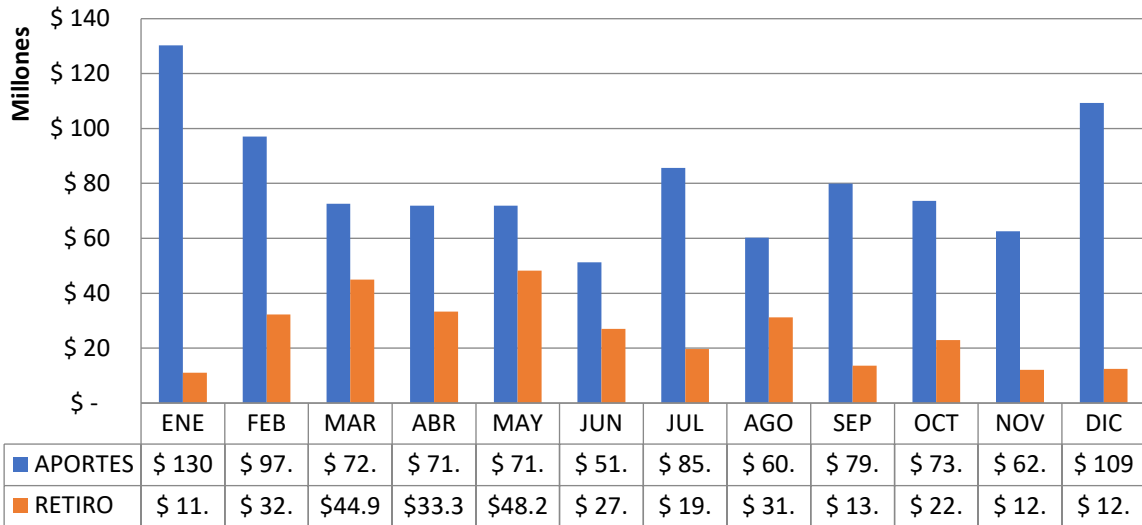


	ENE	FEB	MAR	ABR	MAY	JUN	JUL	AGO	SEP	OCT	NOV	DIC	TOTAL
PN	5	9	5	6	12	2	13	9	11	15	9	9	105
PJ	1	0	1	2	1	1	1	0	1	1	2	2	13
TOTAL	6	9	6	8	13	3	14	9	12	16	11	11	118

Razones de retiro:

1. Pérdida de empleo.
2. Negación de crédito.
3. Reportado en DATACREDITO.
4. Cambio de ciudad.
5. Motivos personales.

APORTES 2019

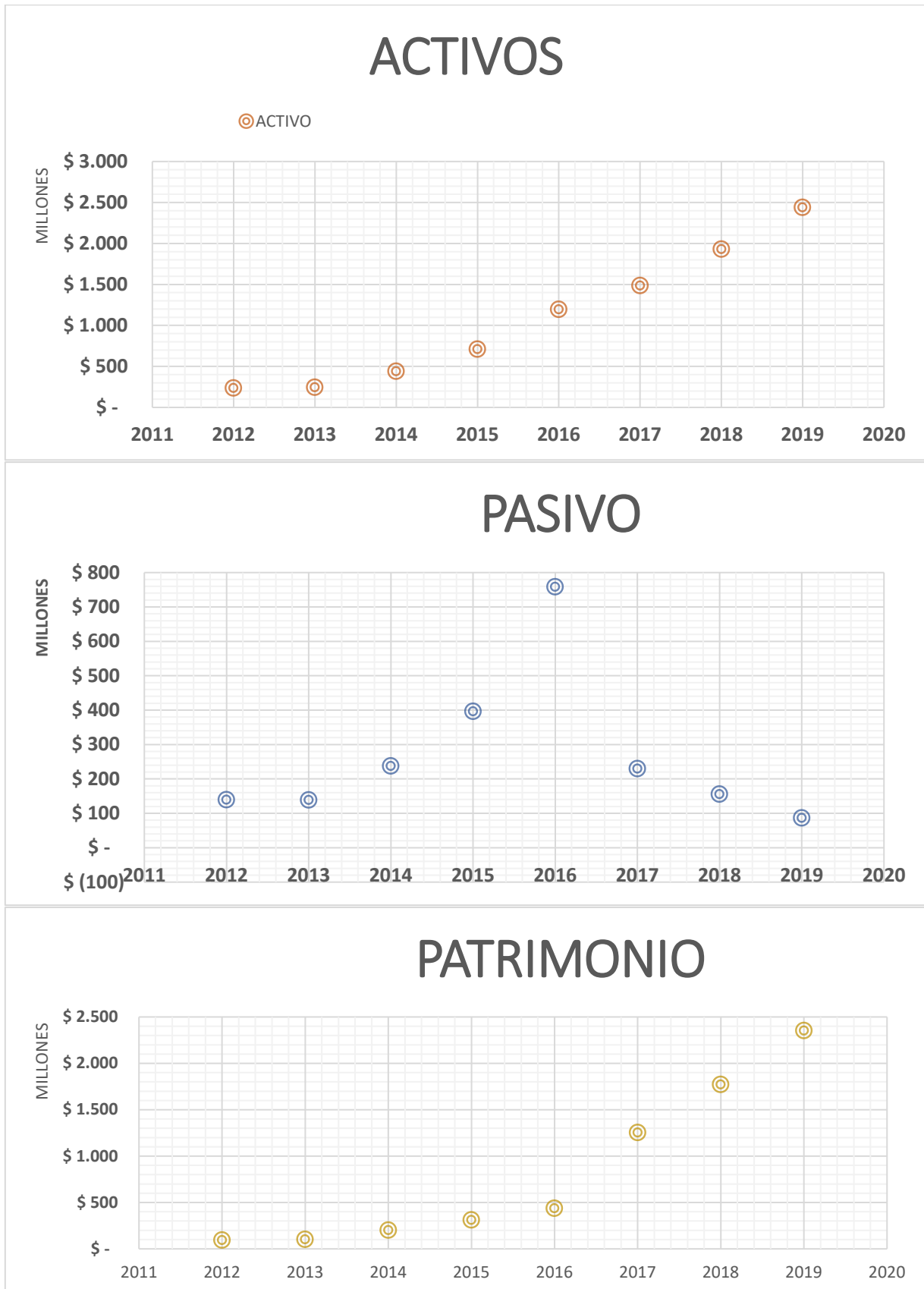


- Los meses de mayor ingreso de aportes son enero con \$130 millones y diciembre con \$109 millones, el mes de junio tiene el valor mínimo de ingreso de aportes por un valor de \$51 millones.
- El total de aportes recibidos en el 2019 es de \$966 millones y el retiro de aportes es de \$308 millones.

1. BALANCE COMPARATIVO 2018 – 2019

PUC	NOMBRE	2018	2019	% C
1	ACTIVO	1.930.319.811	2.440.165.874	26%
11	DISPONIBLE	132.442.380	148.425.353	12%
1105	CAJA	36.644	1.026.972	2703%
1110	BANCOS Y OTRAS ENTIDADES	132.405.736	147.398.381	11%
14	CARTERA DE CREDITOS	1.785.832.347	2.279.049.994	28%
1412	CREDITOS DE CONSUMO, GARANTIA ADMISIBLE, - SIN LIBRANZA	29.194.000	27.023.622	-7%
1443	INTERES CREDITO DE CONSUMO	-21.674.795	-41.402.678	91%
4191	DETERIORO CREDITO CONSUMO	-17.971.470	-23.169.420	29%
16	CUENTAS POR COBRAR	2.209.673	306.493	-86%
1605	CONVENIOS POR COBRAR	1.161.993	306.493	-74%
1625	ANTICIPOS DE CONTRATOS Y PROVEEDORES	1.047.680	0	-100%
1635	ADELANTOS AL PERSONAL			
17	PROPIEDADES PLANTA Y EQUIPO	4.785.411	7.334.034	53%
1720	MUEBLES Y EQUIPO DE OFICINA	4.785.411	7.334.034	53%
1725	EQUIPO DE CÓMPUTO Y COMUNICACION			
1765	ELEMENTOS DIDACTICOS	5.050.000	5.050.000	0%
1795	DEPRECIACION ACUMULADA			
2	PASIVO	155.817.868	86.366.730	-45%
23	CREDITOS DE BANCOS Y OTRAS OBLIGACIONES FINANCIERA	117.358.907	54.133.963	-54%
23	INTERESES AHORRO VOLUNTARIO			
2301	CERTIFICADOS DE DEPOSITO A TERMINO	41.581.700	34.615.723	-17%
2305	CREDITOS ORDINARIOS CORTO PLAZO	75.777.207	19.518.240	-74%
2308	CREDITOS ORDINARIOS LARGO PLAZO			
24	CUENTAS POR PAGAR	11.436.955	11.880.146	4%
2405	INTERESES	4.688.849	4.508.849	-4%
2415	COSTOS Y GASTOS POR PAGAR	620.337	1.324.111	113%
2445	RETENCION EN LA FUENTE	3.698.583	3.724.000	1%
25	IMPUESTOS, GRAVÁMENES Y TASAS	2.429.186	2.323.186	-4%
2505	RENTA Y COMPLEMENTARIOS			
250505	VIGENCIA FISCAL CORRIENTE			
26	FONDOS SOCIALES, MUTUALES Y OTROS	13.596.124	16.095.751	18%
2605	FONDO SOCIAL DE EDUCACIÓN	1.555.543	0	-100%
2610	FONDO SOCIAL DE SOLIDARIDAD	12.040.582	16.095.751	34%
27	OTROS PASIVOS	13.425.881	4.256.870	-68%
2705	SUCURSALES Y AGENCIAS	8.888.053	0	-100%
2710	PARAFISCALES	4.138.139	2.720.540	-34%
2715	PENSIONES POR PAGAR	399.689	1.536.330	284%
2725	INGRESOS ANTICIPADOS			
28	PASIVOS ESTIMADOS Y PROVISIONES			
2825	OBLIGACIONES LABORALES			
2840	INGRESOS PARA TERCEROS			
3	PATRIMONIO	1.774.501.943	2.353.799.144	33%
31	CAPITAL SOCIAL	1.523.931.032	2.111.357.604	39%
3105	APORTES SOCIALES	1.522.131.032	2.109.557.604	39%
310505	APORTES ORDINARIOS			
3E+07	APORTE VOLUNTARIO			
3E+07	CAPITAL IREDUCIBLE			
310506	AHORRO CESANTIAS			
3110	APORTES AMORTIZADOS	1.800.000	1.800.000	0%
32	RESERVAS	37.368.259	74.470.862	99%
3205	RESERVA PROTECCIÓN DE APORTES	37.368.259	61.738.858	65%
3210	RESERVA DE INVERSIÓN SOCIAL		12.732.004	
33	FONDOS DE DESTINACION ESPECÍFICA	91.349.656	97.241.388	6%
3305	FONDO PARA AMORTIZACION DE APORTES	49.512.000	49.512.000	0%
3310	FONDO PARA REVALORIZACION DE APORTES	35.146.941	41.038.673	17%
3315	FONDO DE EDUCACION			
3320	FONDO DE SOLIDARIDAD			
3340	FONDO DESARROLLO EMPRESARIAL SOLIDARIO	6.690.715	6.690.715	0%
34	SUPERAVIT	0	0	
3405	AUXILIOS Y DONACIONES			
35	RESULTADOS DEL EJERCICIO	121.852.996	70.729.291	-42%
3505	EXCEDENTES Y/O PÉRDIDAS	121.852.996	70.729.291	-42%
36	RESULTADOS DE EJERCICIOS ANTERIORES			
3605	EXCEDENTES Y/O PÉRDIDAS			
TOTAL PASIVO MAS PATRIMONIO		1.930.319.811	2.440.165.874	26%

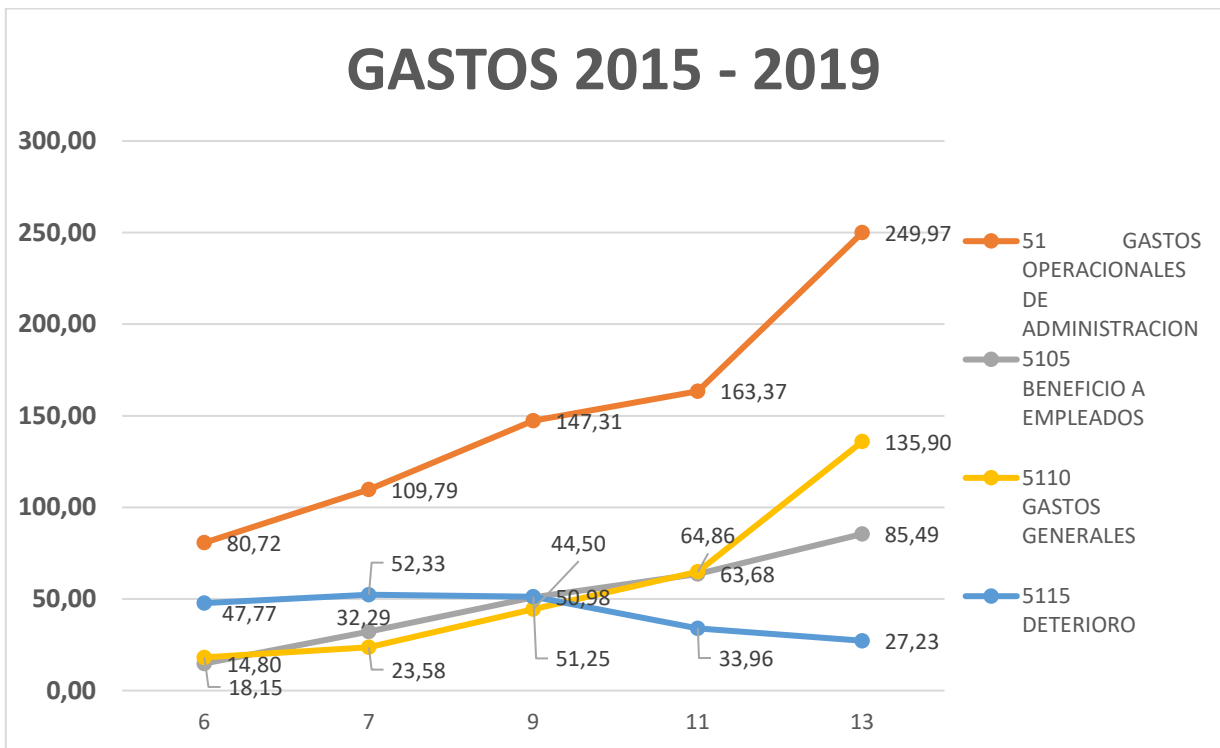
1.1. GRAFICAS BALANCE GENERAL ELIMCOOP AÑOS 2012 – 2019



2. ESTADO DE RESULTADOS ELIMCOOP 2018 – 2019

Cuenta	2018	2019	% CREC
41 INGRESOS OPERACIONALES	225.385.964	265.340.710	18%
4150 INGRESOS CARTERA DE CRÉDITOS	224.871.588	265.340.710	18%
415010 INTERESES DE CRÉDITOS CONSUMO	224.871.588	265.340.710	18%
4175 Devoluciones, Rebajas y Descuentos en Ventas	514.376	0	-100%
417501 DEVOLUCIONES	514.376	0	-100%
UTILIDAD BRUTA	225.385.964	265.340.710	18%
51 GASTOS OPERACIONALES DE ADMINISTRACION	163.373.082	249.969.203	53%
5105 BENEFICIO A EMPLEADOS	63.682.287	85.485.689	34%
510503 SUELDOS	39.280.000	50.874.817	30%
510507 VIATICOS	1.118.300	3.310.898	196%
510509 AUXILIO DE TRANSPORTE	1.605.441	2.122.649	32%
510510 CESANTIAS	3.499.346	4.650.612	33%
510511 INTERESES SOBRE CESANTIAS	420.087	515.882	23%
510512 PRIMA LEGAL	3.499.346	4.624.180	32%
510516 VACACIONES	1.681.701	2.147.550	28%
510521 DOTACION Y SUMINISTRO A TRABAJADORES	391.000	2.357.411	503%
510523 APORTES SALUD	3.428.050	4.377.500	28%
510524 APORTES PENSION	4.839.600	5.340.000	10%
510525 APORTES A.R.L	209.716	267.800	28%
510526 APORTES CAJAS DE COMPENSACION FAMILIAR	3.619.700	4.635.000	28%
510531 CAPACITACION AL PERSONAL	65.000	0	-100%
510533 GASTOS MEDICOS Y MEDICAMENTOS	25.000	60.000	140%
510563 VARIOS	0	201.390	
5110 GASTOS GENERALES	64.864.723	135.895.259	110%
511001 HONORARIOS	20.287.000	20.433.003	1%
511002 IMPUESTOS	3.572.045	4.715.863	32%
511005 SEGUROS	0	3.423.853	
511006 MANTENIMIENTO Y REPARACIONES	590.580	983.000	66%
511010 ASEO Y ELEMENTOS	923.000	604.300	-35%
511011 CAFETERIA	3.212.953	4.324.268	35%
511012 SERVICIOS PUBLICOS	1.716.674	2.573.528	50%
511014 TRANSPORTE, FLETES Y ACARREOS	1.121.500	4.388.828	291%
511015 PAPELERIA Y UTILES DE OFICINA	3.954.889	6.280.547	59%
511018 PUBLICIDAD Y PROPAGANDA	13.481.725	20.166.110	50%
511019 CONTRIBUCIONES Y AFILIACIONES	2.341.250	5.855.751	150%
511020 GASTOS DE ASAMBLEA	2.137.381	26.608.117	1145%
511022 GASTOS DE COMITES	0	449.600	
511026 GASTOS DE REPRESENTACION	2.427.559	2.435.198	0%
511028 SERVICIOS TEMPORALES	5.014.507	23.547.600	370%
511030 SISTEMATIZACION	2.844.100	2.613.279	-8%
511032 SUSCRIPCIONES Y PUBLICACIONES	150.000	0	-100%
511033 ADECUACION E INSTALACION	0	3.892.414	
511034 ASISTENCIA TÉCNICA	639.560	0	-100%
511095 OTROS	450.000	2.600.000	478%
5115 DETERIORO	33.956.272	27.225.502	-20%
511517 CRÉDITOS DE CONSUMO	23.576.293	24.925.833	6%
511524 INTERESES MICROCRÉDITO EMPRESARIAL	10.379.979	2.299.669	-78%
5125 ADQUISICIÓN PROPIEDAD, PLANTA Y EQUIPO	869.800	1.362.754	57%
512510 MUEBLES Y EQUIPO DE OFICINA	869.800	580.000	-33%
512515 EQUIPO DE COMPUTO Y COMUNICACION	0	782.754	
52 GASTOS OPERACIONALES DE VENTAS	12.990.293	10.653.957	-18%
5210 GASTOS FINANCIEROS	11.037.513	9.830.127	-11%
521005 GASTOS BANCARIOS	7.928.329	7.399.084	-7%
521020 COMISIONES	3.109.184	2.431.043	-22%
5220 PERDIDA POR VALORACION DEL ACTIVO BIOLÓGICO	1.260.355	0	-100%
522020 OTRAS PERDIDAS	1.260.355	0	-100%
5230 GASTOS VARIOS	692.426	823.830	19%
523035 AUXILIOS Y DONACIONES	40.000	0	-100%
523050 IMPUESTOS ASUMIDOS	263.226	823.830	213%
523095 OTROS	389.200	0	-100%
UTILIDAD OPERACIONAL	49.022.589	4.717.550	-90%
42 INGRESOS NO OPERACIONALES	74.129.795	75.228.712	1%
4220 OTROS INGRESOS	307.834	112.929	-63%
422004 INTERESES DE BANCOS Y OTRAS ENTIDADES CON AC	107.834	112.929	5%
422010 COMISIONES Y/O HONORARIOS	200.000	0	-100%
422512 RECUPERACIONES DETERRIO			
4230 ADMINISTRATIVOS Y SOCIALES	73.821.961	75.115.783	2%
423001 UTILES, PAPELERIA Y FOTOCOPIAS	2.879.908	1.927.007	-33%
423002 AJUSTE AL PESO	58.629	45.612	-22%
423005 CUOTAS DE ADMISIÓN Y/O AFILIACION	9.360.130	16.280.153	74%
423010 CUOTAS DE ADMINISTRACIÓN Y SEGUROS	61.523.293	56.863.011	-8%
UTILIDAD ANTES DE IMPUESTO	123.152.384	79.946.262	-35%
5410 OTROS COSTOS	960.387	9.216.972	860%
541002 IVA IMPUESTO	956.287	9.216.972	864%
541014 TRANSPORTE, FLETES Y ACARREOS	4.100	0	-100%
58 IMPUESTO DE RENTA	339.000	0	-100%
5805 IMTO RENTA	339.000	0	-100%
UTILIDAD O PERDIDA DEL EJERCICIO	121.852.996	70.729.290	-42%

2.1. GRAFICAS ESTADO DE RESULTADOS ELIMCOOP 2015 – 2019



GANADORES BONOS EDUCATIVOS ELIMCOOP 2019:

El Comité de Solidaridad y Apoyo educativo sorteo 20 Bonos por valor de \$200.000 a los estudiantes de carreras universitarias.



CAPACITACIÓN EQUIPO DE TRABAJO ELIMCOOP.

El día 14 de noviembre se realizó la capacitación del Consejo de Administración, Comité de Crédito, Comité de Solidaridad y apoyo educativo, Junta de Vigilancia, Cartera, Revisoría Fiscal, Departamento de Contabilidad y Gerencia.



CELEBRACIÓN ELIMCOOP BUENAVENTURA

Nuestros asociados en Buenaventura fueron partícipes de una celebración muy especial en la Iglesia Visión Global Familiar Cruzada Cristiana.



CELEBRACIÓN ELIMCOOP BOGOTÁ

El día 14 de Diciembre, fue un día inolvidable con nuestros asociados de Bogotá, la familia ELIMCOOP cada día es más grande, estuvimos más de 600 asistentes en la Iglesia Red de Alcance Global.



